

شماره ۴۷

معماری

و ساختمان

Architecture and Construction

تابستان ۱۳۹۵، قیمت: ۱۴۰۰۰ تومان

موضوعات این شماره:

● معماری مراکز خرید

- بازار و فضاهای تجاری: ال پی ۱۲ برلین، زولو استانبول، آسمانکاتی ازمیر، نفیس تهران و ...

● مسابقه دروازه ورودی منطقه آزاد اروند در شلمچه

- گزارش داوری و مراسم اهداء جوایز - انتشار پروژه شرکت کنندگان - گفتگو

- مسابقه شمس الضیافه

● بررسی هنر معاصر ایران

● دیروز، امروز و فردای معماری - گفتگو

...و

مجموعه تجاری - تفریحی نسیم شهر



مشخصات پروژه:

- کاربری پروژه: تجاری، اداری، تفریحی
- سال طراحی پروژه: ۱۳۹۴
- موقعیت پروژه: ایران، تهران، نسیم شهر
- کارفرما: بهزاد خاکویی
- مدیر پروژه: احمد شیرانی
- مهندسان مشاور: گروه معماری کلیاس کویر
- مشاور سازه: بهرنگ کاشانی و همکاران
- مشاور تاسیسات الکتریکی:
- امیر آزمایش و همکاران
- مشاور تاسیسات مکانیکی:
- پیمان فقیهی، رزمیک ظریفیان
- همکاران طرح:
- معمار ارشد: مهدی گرامی
- مدیر بخش معماری: سعید فتحی
- مدیر بخش تحقیق و ایده پردازی: سیاوش جرایدی
- گروه معماری:
- سارا بخشی، شیوا حسینی، محمدرضا خسروی، ساغر کاظمی، سالار ملک نیا، آرمن هارطونیانس
- گروه تحقیق و ایده پردازی
- سمیرا اسکندری، صدیقه قرشی
- احسان کاخانی
- گروه ارائه
- سیاوش باقری، سالار ملک نیا، نعیم واحدی

فرآیند طراحی:

مجتمع اداری و تجاری نسیم شهر در منطقه "نسیم شهر" در ۳۵ کیلومتری تهران واقع شده است. شرایط رشد جمعیت منطقه در سال‌های اخیر و مسائل و مشکلات مترتب بر کشاورزی، موجب تغییرات ساختاری در منطقه شده است. این تغییرات بر روی نیازهای ساکنین و به تبع آن معماری منطقه تاثیر بسیار دارد.

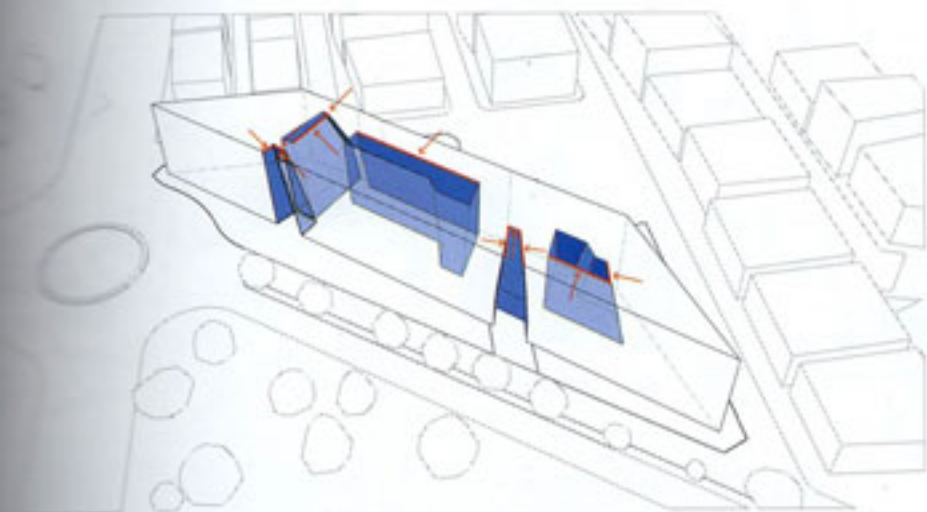
در حال حاضر مجموعه تجاری - تفریحی نسیم شهر، بزرگترین طرح در مقیاس منطقه است. که البته با توجه به کیفیت ساخت و ساز منطقه، نخستین پروژه واجد کیفیات معماری خواهد بود.

سایت پروژه با مساحتی در حدود ۱۵۴۰۰ مترمربع در اراضی جنوبی نسیم شهر واقع شده است. مجاورت این پروژه با میدان نبوت و عبور در معبر اصلی شهر - بلوار الغدیر - و خیابان سعیدآباد و مجاورت پارک شهید احمدی در شمال شرقی، اهمیت ویژه‌ای به استقرار شهری آن می‌دهد. از سوی دیگر با توجه به مسیرهای ارتباطی فرا منطقه‌ای و منتهی به شهرستان‌های اسلامشهر از شرق، رباط کریم از غرب و جنوب غربی، شهریار از شمال و جاده ترانزیتی تهران - ساوه از جنوب و همجواری با شهرک‌های مسکونی نظیر کلمه، سلطان آباد، خیرآباد و اورین بر اهمیت موضوع طراحی در این منطقه و با کاربری تجاری - تفریحی می‌افزاید.

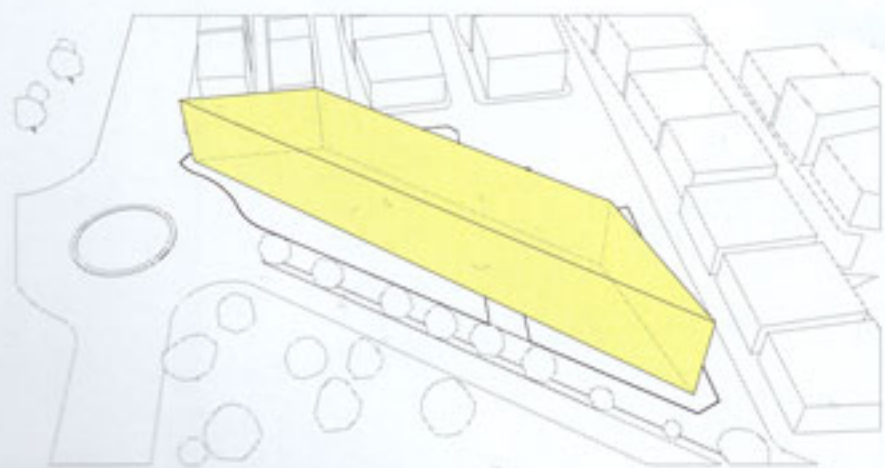
شروع فرآیند طراحی با این پرسش‌ها آغاز شد:

- چه عواملی از اصلی‌ترین مولفه‌های موثر در کارایی یک مجموعه تجاری - تفریحی هستند؟
- چگونه می‌توان حس خوشایندی و تعلق را برای مردم نسبت به این مجموعه ایجاد نمود؟
- مجموعه‌ای با این وسعت چگونه می‌تواند رفتار و نوع زندگی ساکنان منطقه را ارتقا بخشد؟

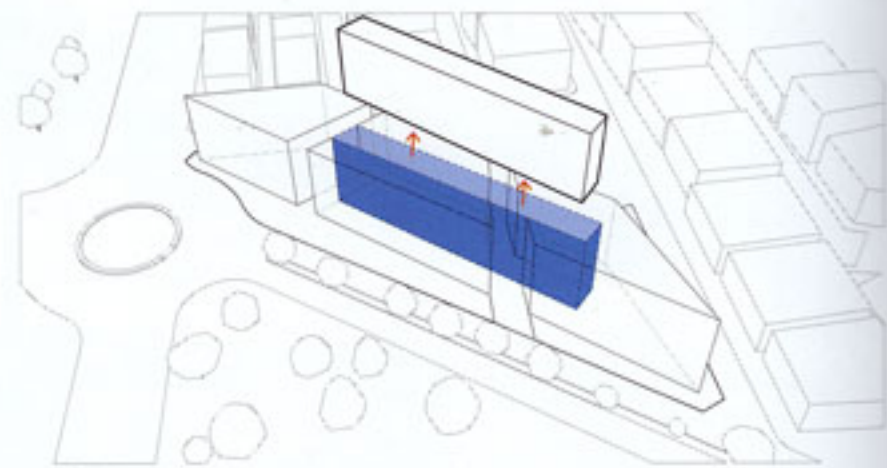
فرآیند طراحی مجموعه نسیم شهر همانند تمامی پروژه‌های دفتر کلیاس کویر محصول تلاش گروهی و همکاری معماران، مهندسان و کارفرمای این پروژه است. در ارتباط با این پروژه تیم همکاری به دو گروه اصلی برای شروع کار تقسیم شدند. اعضای گروه طراحی به مطالعه و آنالیز مسائل مبتنی بر سایت پرداختند و تمرکز خود را به مسائلی از جمله اقلیم، سایه اندازی‌ها، ایجاد محرمیت، عناصر همجوار، رفع انواع مزاحمت‌ها برای بافت مسکونی اطراف، تناسبات شهری و چشم اندازهای درون و برون و به طور کلی تمامی مسائل مرتبط با محل قرار گیری پروژه اختصاص دادند و گروه ایده‌پردازی فعالیت خود را در جهت یافتن ایده‌های معمارانه مستقل از سایت آغاز کردند. یافتن ایده در این فرآیند محصول الهامی ناگهانی نبود، بلکه نیازمند روشی است آگاهانه که از محل برخورد اندیشه‌ها و گفتگو و پردازش داده‌ها و فهم از پارامترهای اساسی تاثیر گذار بر پروژه به دست آمده است. یافتن ایده در این پروژه با پرداختن به موضوع در ۳ بخش مستقل در عین حال مرتبط با یکدیگر صورت پذیرفت:



تقسیم بندی Void ها و شیب‌دار شدن دیواره‌ی آنها برای ایجاد حس فضایی متفاوت



① قرارگیری توده حجم اولیه بنا متناسب با ابعاد زمین



② ایجاد حجم فضای منفی اصلی در محور طولی ساختمان